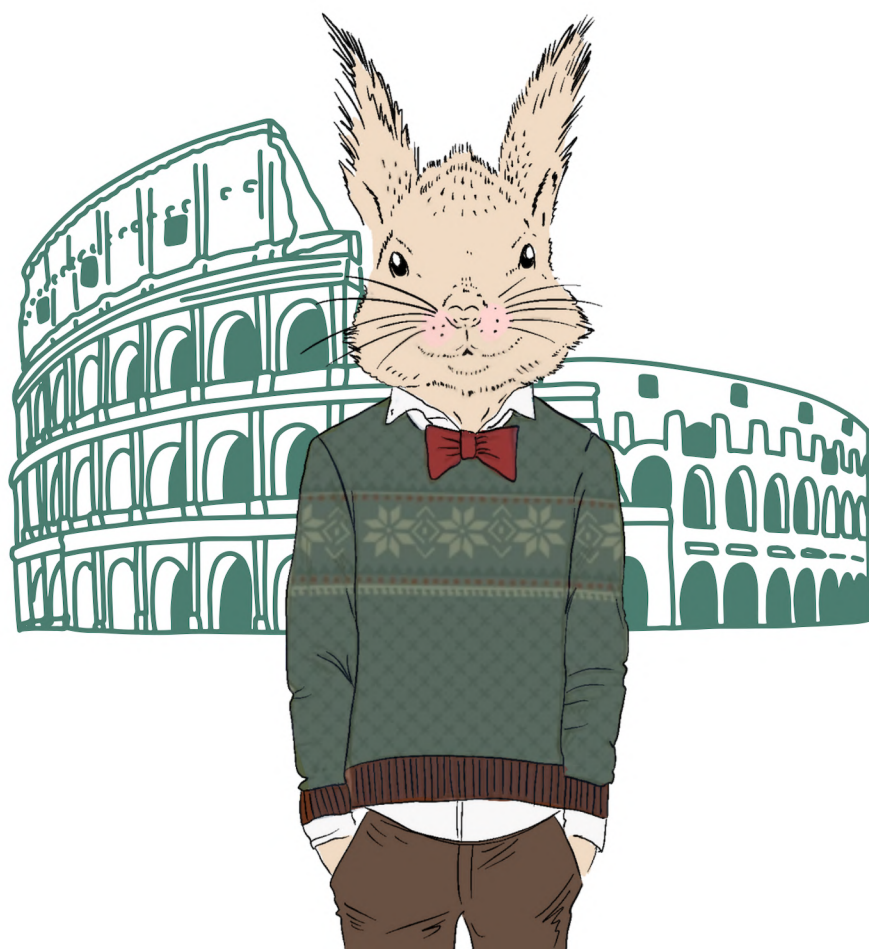


STENDHAL  
M I L A N O

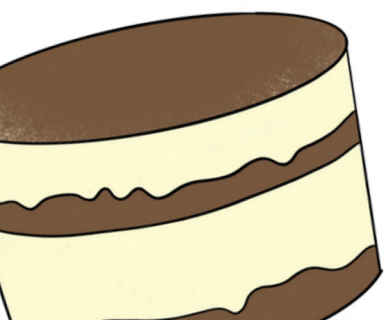
## MENÙ DOLCI



# I NOSTRI DOLCI

---

Tarte Tatin Stendhal® (1-3-7)	12€
 <i>Ben Ryè Donnafugata</i>	15€
 <i>Banyuls Domaine de la Rectorie</i>	16€
Il nostro Tiramisù (1-3-7)	12€
 <i>Ben Ryè Donnafugata</i>	15€
 <i>Banyuls Domaine de la Rectorie</i>	16€
Ghiacciata di more di gelso▲, fichi d'india e lingua di gatto (1-3-7)	12€
 <i>Moscato Rosa Franz Haas</i>	12€
Rocher di melone e crema fredda al cocco	12€
 <i>Moscato Rosa Franz Haas</i>	12€



I prodotti indicati con il simbolo ▲ possono essere stati sottoposti a procedura di abbattimento di temperatura per garantirne la qualità.

La Cheese cake alle visciole (1-3-7) 13€

🍷 *Moscato Rosa Franz Haas* 12€

Crème caramel (3-7) 13€

🍷 *Banyuls Domaine de la Rectorie* 16€

Cubo di cioccolato “attento alle dita” 11€

🍷 *Moscato Rosa Franz Haas* 12€

Le nostre torte al carrello (1-3-7) 9€

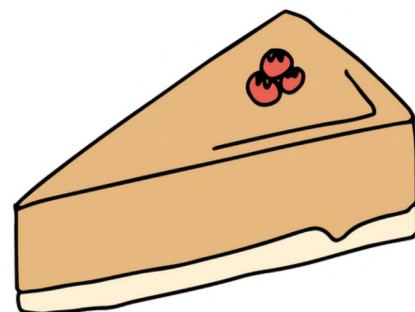
🍷 *Moscato Rosa Franz Haas* 12€

🍷 *Vin Santo Castello di Ama* 16€

La selezione dei gelati▲de “I Caruso” (1-3-5-7-8) 8€

La selezione di frutta fresca 12€

I prodotti indicati con il simbolo ▲ possono essere stati sottoposti a procedura di abbattimento di temperatura per garantirne la qualità.



# ALLERGENI

## *REGOLAMENTO C.E. 1169/2011 - ALLEGATI II SOSTENZE E PRODOTTI CHE POROVOCANO ALLERGIE O INTOLLERANZE.*

*Sul menù accanto al nome di ogni pietanza potete trovare l'indicazione degli allergeni presenti come ingredienti della sostanza stessa.*

*Gli allergeni sono indicati con un numerino.*

- 1. Cereali contenenti glutine e prodotti derivati*
- 2. Crostacei e prodotti derivati*
- 3. Uova e prodotti derivati*
- 4. Pesce e prodotti derivati*
- 5. Arachidi e prodotti derivati*
- 6. Soia e prodotti derivati*
- 7. Latte e prodotti derivati (lattosio compreso)*
- 8. Frutta a guscio e prodotti derivati*
- 9. Sedano e prodotti derivati*
- 10. Senape e prodotti derivati*
- 11. Semi di sesamo e prodotti derivati*
- 12. Anidride solforosa e solfiti in concentrazioni superiori a 10 mg/kg o mg/l espressi come SO<sub>2</sub>*
- 13. Lupino e prodotti a base di lupino*
- 14. Molluschi e prodotti a base di mollusco*

*le pietanze da noi servite sono preparate in cucina, dove vengono lavorati diversi alimenti, quindi potrebbero essere presenti tracce di allergeni sopra elencati.*